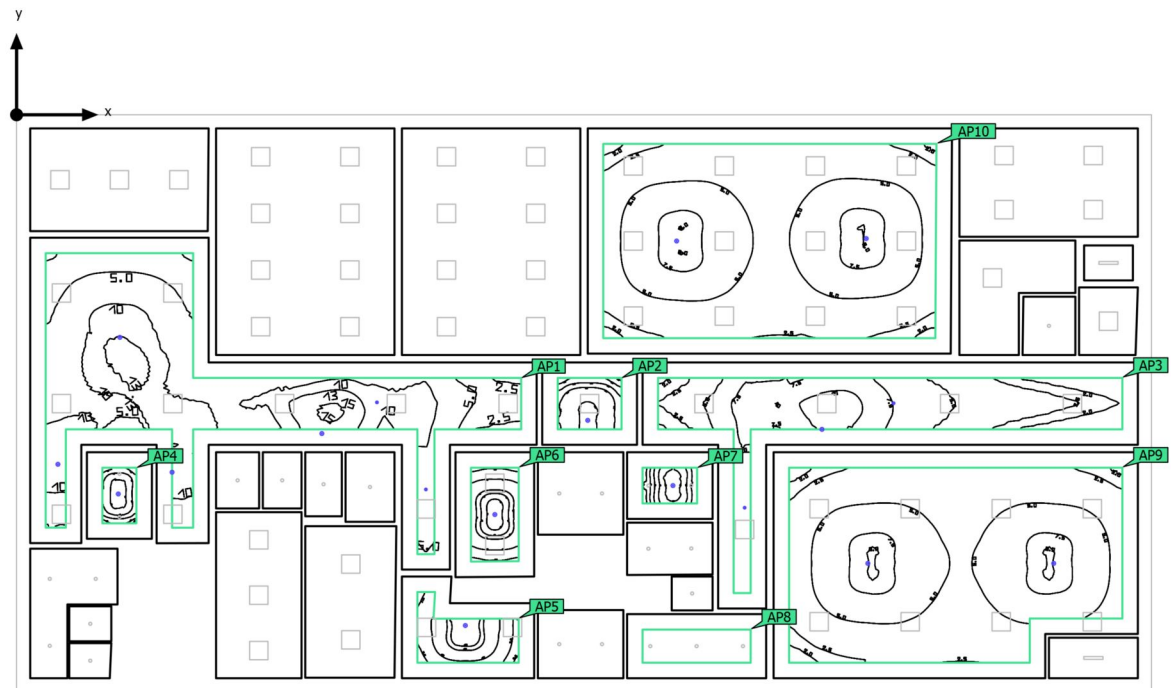


p0 · p0

**Opis**

p0 · p0 (Scena oświetlenia awaryjnego)

## Obiekty obliczeniowe



p0 · p0 (Scena oświetlenia awaryjnego)

**Obiekty obliczeniowe**

## Oznakowania antypaniczne

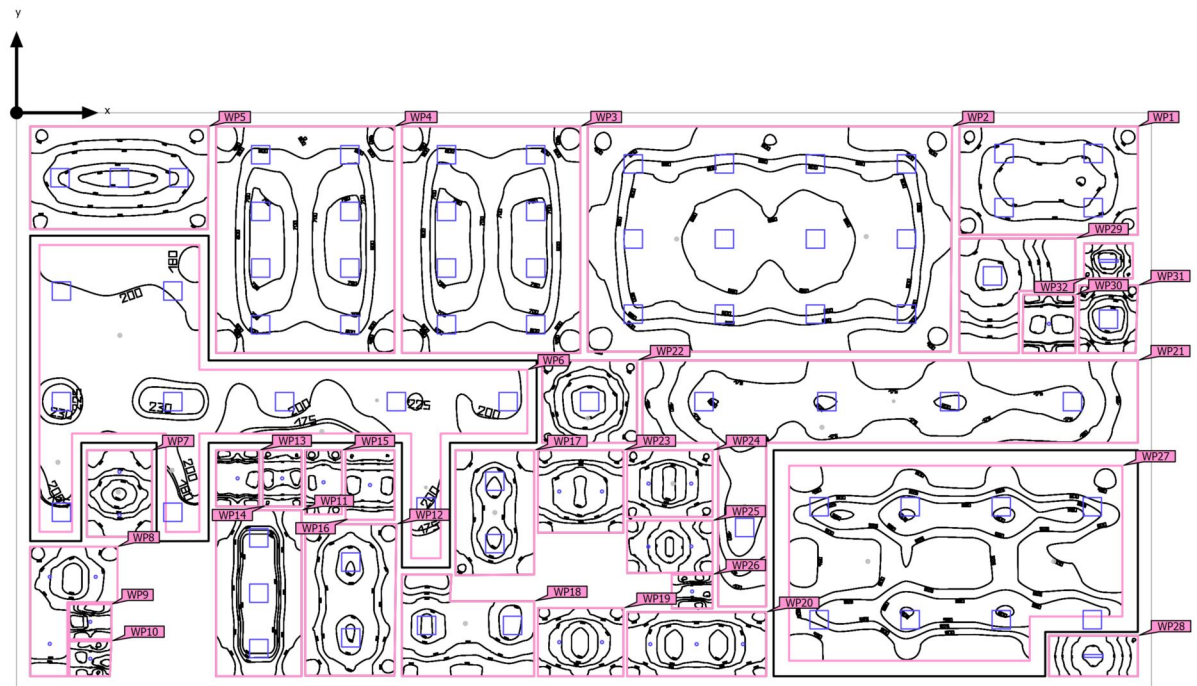
Właściwości	E <sub>min.</sub>	E <sub>maks</sub>	U <sub>d</sub>	Indeks
Powierzchnia antypanikowa (Pomieszczenie 6) Prostopadłe natężenia oświetlenia (adaptacyjne) Wysokość: 0.000 m	1.91 lx	15.5 lx	0.12	AP1
Powierzchnia antypanikowa (Pomieszczenie 22) Prostopadłe natężenia oświetlenia (adaptacyjne) Wysokość: 0.000 m	6.40 lx	9.16 lx	0.70	AP2
Powierzchnia antypanikowa (Pomieszczenie 21) Prostopadłe natężenia oświetlenia (adaptacyjne) Wysokość: 0.000 m	1.28 lx	11.1 lx	0.12	AP3
Powierzchnia antypanikowa (Pomieszczenie 7) Prostopadłe natężenia oświetlenia (adaptacyjne) Wysokość: 0.000 m	11.1 lx	13.2 lx	0.84	AP4
Powierzchnia antypanikowa (Pomieszczenie 18) Prostopadłe natężenia oświetlenia (adaptacyjne) Wysokość: 0.000 m	5.59 lx	13.3 lx	0.42	AP5
Powierzchnia antypanikowa (Pomieszczenie 17) Prostopadłe natężenia oświetlenia (adaptacyjne) Wysokość: 0.000 m	7.52 lx	13.2 lx	0.57	AP6
Powierzchnia antypanikowa (Pomieszczenie 24) Prostopadłe natężenia oświetlenia (adaptacyjne) Wysokość: 0.000 m	10.6 lx	13.3 lx	0.80	AP7
Powierzchnia antypanikowa (Pomieszczenie 20) Prostopadłe natężenia oświetlenia (adaptacyjne) Wysokość: 0.000 m	0.00 lx	0.00 lx	-	AP8
Powierzchnia antypanikowa (Pomieszczenie 27) Prostopadłe natężenia oświetlenia (adaptacyjne) Wysokość: 0.000 m	1.65 lx	8.05 lx	0.20	AP9
Powierzchnia antypanikowa (Pomieszczenie 2) Prostopadłe natężenia oświetlenia (adaptacyjne) Wysokość: 0.000 m	1.79 lx	8.02 lx	0.22	AP10

Wskazówki dotyczące planowania:

Obliczenie sceny oświetlenia awaryjnego zostało wykonane bez odbicia i bez uwzględnienia umieszczonego meblowania.

p0 · p0 (Scena świetlna 1)

## Obiekty obliczeniowe



p0 · p0 (Scena świetlna 1)

**Obiekty obliczeniowe**

Poziomy użytkowe

Właściwości	$\bar{E}$	$E_{min.}$	$E_{maks}$	$U_o (g_1)$	$g_2$	Indeks
Płaszczyzna pracy (Pomieszczenie 1) Prostopadłe natężenia oświetlenia Wysokość: 0.800 m, Margines: 0.000 m	614 lx	434 lx	753 lx	0.71	0.58	WP1
Płaszczyzna pracy (Pomieszczenie 2) Prostopadłe natężenia oświetlenia Wysokość: 0.800 m, Margines: 0.000 m	572 lx	386 lx	690 lx	0.67	0.56	WP2
Płaszczyzna pracy (Pomieszczenie 3) Prostopadłe natężenia oświetlenia Wysokość: 0.800 m, Margines: 0.000 m	635 lx	410 lx	774 lx	0.65	0.53	WP3
Płaszczyzna pracy (Pomieszczenie 4) Prostopadłe natężenia oświetlenia Wysokość: 0.800 m, Margines: 0.000 m	635 lx	411 lx	772 lx	0.65	0.53	WP4
Płaszczyzna pracy (Pomieszczenie 5) Prostopadłe natężenia oświetlenia Wysokość: 0.800 m, Margines: 0.000 m	472 lx	286 lx	677 lx	0.61	0.42	WP5
Płaszczyzna pracy (Pomieszczenie 6) Prostopadłe natężenia oświetlenia Wysokość: 0.000 m, Margines: 0.300 m	207 lx	175 lx	239 lx	0.85	0.73	WP6
Płaszczyzna pracy (Pomieszczenie 7) Prostopadłe natężenia oświetlenia Wysokość: 0.800 m, Margines: 0.000 m	295 lx	226 lx	389 lx	0.77	0.58	WP7
Płaszczyzna pracy (Pomieszczenie 8) Prostopadłe natężenia oświetlenia Wysokość: 0.800 m, Margines: 0.000 m	301 lx	205 lx	446 lx	0.68	0.46	WP8
Płaszczyzna pracy (Pomieszczenie 9) Prostopadłe natężenia oświetlenia Wysokość: 0.800 m, Margines: 0.000 m	294 lx	280 lx	307 lx	0.95	0.91	WP9
Płaszczyzna pracy (Pomieszczenie 10) Prostopadłe natężenia oświetlenia Wysokość: 0.800 m, Margines: 0.000 m	295 lx	284 lx	308 lx	0.96	0.92	WP10
Płaszczyzna pracy (Pomieszczenie 11) Prostopadłe natężenia oświetlenia Wysokość: 0.800 m, Margines: 0.000 m	653 lx	401 lx	896 lx	0.61	0.45	WP11

p0 · p0 (Scena świetlna 1)

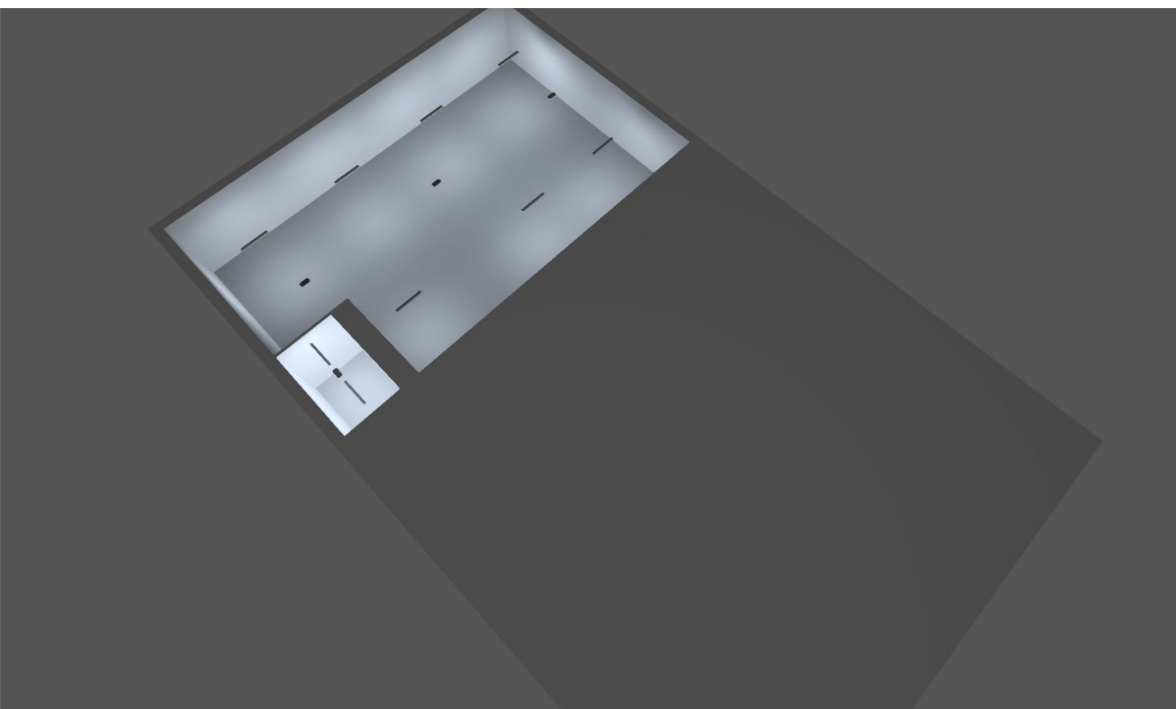
**Obiekty obliczeniowe**

Płaskczyzna pracy (Pomieszczenie 12) Prostopadłe natężenia oświetlenia Wysokość: 0.800 m, Margines: 0.000 m	303 lx	182 lx	459 lx	0.60	0.40	WP12
Płaskczyzna pracy (Pomieszczenie 13) Prostopadłe natężenia oświetlenia Wysokość: 0.800 m, Margines: 0.000 m	245 lx	202 lx	274 lx	0.82	0.74	WP13
Płaskczyzna pracy (Pomieszczenie 14) Prostopadłe natężenia oświetlenia Wysokość: 0.800 m, Margines: 0.000 m	250 lx	206 lx	280 lx	0.82	0.74	WP14
Płaskczyzna pracy (Pomieszczenie 15) Prostopadłe natężenia oświetlenia Wysokość: 0.800 m, Margines: 0.000 m	239 lx	184 lx	277 lx	0.77	0.66	WP15
Płaskczyzna pracy (Pomieszczenie 16) Prostopadłe natężenia oświetlenia Wysokość: 0.800 m, Margines: 0.000 m	211 lx	149 lx	256 lx	0.71	0.58	WP16
Płaskczyzna pracy (Pomieszczenie 17) Prostopadłe natężenia oświetlenia Wysokość: 0.800 m, Margines: 0.000 m	381 lx	244 lx	525 lx	0.64	0.46	WP17
Płaskczyzna pracy (Pomieszczenie 18) Prostopadłe natężenia oświetlenia Wysokość: 0.800 m, Margines: 0.000 m	316 lx	175 lx	492 lx	0.55	0.36	WP18
Płaskczyzna pracy (Pomieszczenie 19) Prostopadłe natężenia oświetlenia Wysokość: 0.800 m, Margines: 0.000 m	293 lx	176 lx	440 lx	0.60	0.40	WP19
Płaskczyzna pracy (Pomieszczenie 20) Prostopadłe natężenia oświetlenia Wysokość: 0.800 m, Margines: 0.000 m	309 lx	181 lx	430 lx	0.59	0.42	WP20
Płaskczyzna pracy (Pomieszczenie 21) Prostopadłe natężenia oświetlenia Wysokość: 0.000 m, Margines: 0.000 m	168 lx	95.0 lx	203 lx	0.57	0.47	WP21
Płaskczyzna pracy (Pomieszczenie 22) Prostopadłe natężenia oświetlenia Wysokość: 0.000 m, Margines: 0.000 m	162 lx	125 lx	199 lx	0.77	0.63	WP22
Płaskczyzna pracy (Pomieszczenie 23) Prostopadłe natężenia oświetlenia Wysokość: 0.800 m, Margines: 0.000 m	258 lx	125 lx	424 lx	0.48	0.29	WP23

p0 · p0 (Scena świetlna 1)

**Obiekty obliczeniowe**

Płaskczyzna pracy (Pomieszczenie 24) Prostopadłe natężenia oświetlenia Wysokość: 0.800 m, Margines: 0.000 m	297 lx	190 lx	427 lx	0.64	0.44	WP24
Płaskczyzna pracy (Pomieszczenie 25) Prostopadłe natężenia oświetlenia Wysokość: 0.800 m, Margines: 0.000 m	339 lx	254 lx	461 lx	0.75	0.55	WP25
Płaskczyzna pracy (Pomieszczenie 26) Prostopadłe natężenia oświetlenia Wysokość: 0.800 m, Margines: 0.000 m	300 lx	288 lx	311 lx	0.96	0.93	WP26
Płaskczyzna pracy (Pomieszczenie 27) Prostopadłe natężenia oświetlenia Wysokość: 0.800 m, Margines: 0.500 m	514 lx	430 lx	611 lx	0.84	0.70	WP27
Płaskczyzna pracy (Pomieszczenie 28) Prostopadłe natężenia oświetlenia Wysokość: 0.800 m, Margines: 0.000 m	236 lx	179 lx	285 lx	0.76	0.63	WP28
Płaskczyzna pracy (Pomieszczenie 29) Prostopadłe natężenia oświetlenia Wysokość: 0.800 m, Margines: 0.000 m	319 lx	130 lx	541 lx	0.41	0.24	WP29
Płaskczyzna pracy (Pomieszczenie 30) Prostopadłe natężenia oświetlenia Wysokość: 0.800 m, Margines: 0.000 m	226 lx	180 lx	257 lx	0.80	0.70	WP30
Płaskczyzna pracy (Pomieszczenie 31) Prostopadłe natężenia oświetlenia Wysokość: 0.800 m, Margines: 0.000 m	307 lx	242 lx	369 lx	0.79	0.66	WP31
Płaskczyzna pracy (Pomieszczenie 32) Prostopadłe natężenia oświetlenia Wysokość: 0.800 m, Margines: 0.000 m	290 lx	259 lx	320 lx	0.89	0.81	WP32



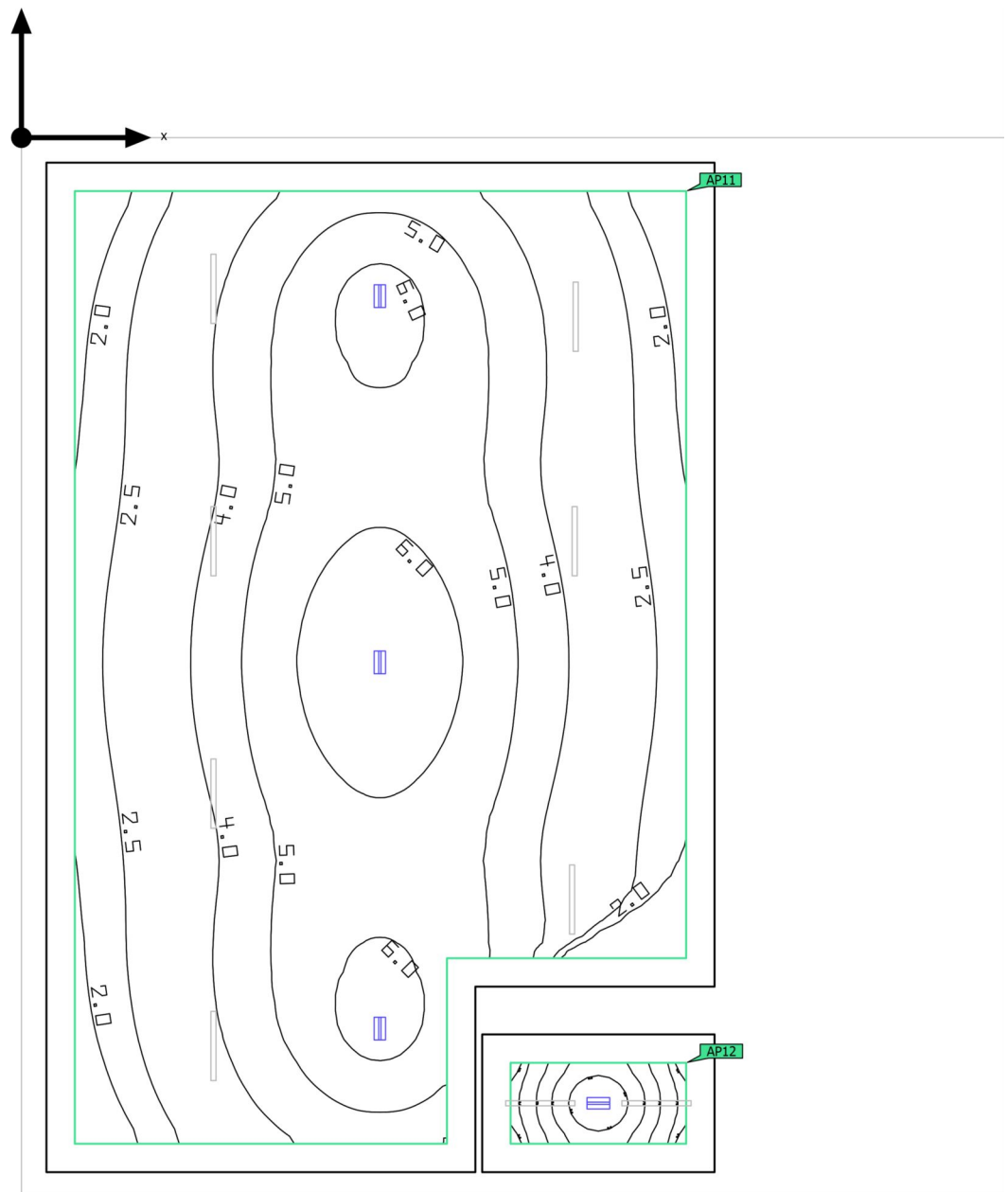
p1 · p1

**Opis**



p1 · p1 (Scena oświetlenia awaryjnego)

## Obiekty obliczeniowe



p1 · p1 (Scena oświetlenia awaryjnego)

**Obiekty obliczeniowe**

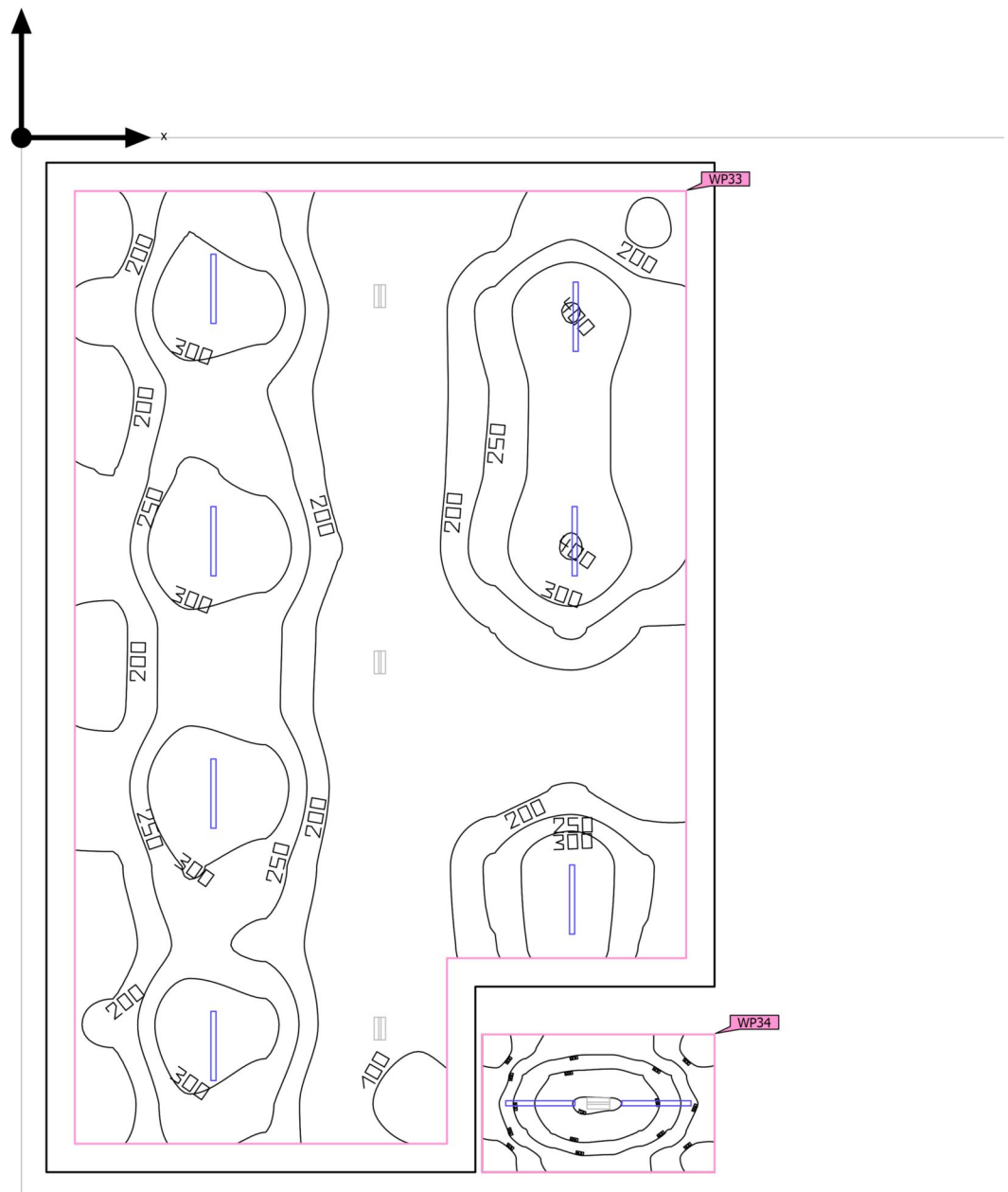
Oznakowania antypaniczne

Właściwości	$E_{min.}$	$E_{maks}$	$U_d$	Indeks
Powierzchnia antypanikowa (Pomieszczenie 33) Prostopadłe natężenia oświetlenia (adaptacyjne) Wysokość: 0.000 m	0.71 lx	7.16 lx	0.099	AP11
Powierzchnia antypanikowa (Pomieszczenie 34) Prostopadłe natężenia oświetlenia (adaptacyjne) Wysokość: 0.000 m	4.36 lx	5.42 lx	0.80	AP12

Wskazówki dotyczące planowania:

Obliczenie sceny oświetlenia awaryjnego zostało wykonane bez odbicia i bez uwzględnienia umieszczonego umeblowania.

p1 · p1 (Scena świetlna 1)

**Obiekty obliczeniowe**

p1 · p1 (Scena świetlna 1)

**Obiekty obliczeniowe**

Poziomy użytkowe

Właściwości	$\bar{E}$	$E_{min.}$	$E_{maks}$	$U_o (g_1)$	$g_2$	Indeks
Płaskczyzna pracy (Pomieszczenie 33) Prostopadłe natężenia oświetlenia Wysokość: 0.800 m, Margines: 0.500 m	235 lx	71.5 lx	406 lx	0.30	0.18	WP33
Płaskczyzna pracy (Pomieszczenie 34) Prostopadłe natężenia oświetlenia Wysokość: 0.800 m, Margines: 0.000 m	587 lx	451 lx	705 lx	0.77	0.64	WP34